

# CENTRALE D'ALLARME IBRIDA

## FILARE / RADIO

# X64



**Sistema wireless bidirezionale**

Supporto vocale 

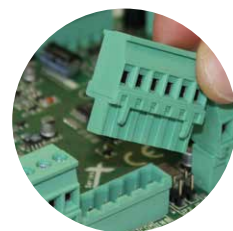
Portata radio 1 km

Linea BUS (4 fili) RS485

- **64** zone radio / filari
- **56** dispositivi radio programmabili a bordo
- **56** dispositivi radio programmabili con espansione radio aggiuntiva
- Modulo **GPRS** o **3G** a bordo
- Frequenza **868 MHz**



CMS multiformato

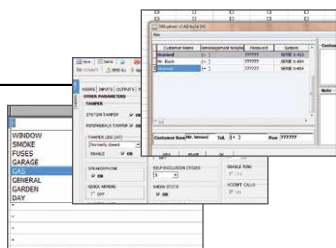


Morsetti estraibili



APP IOS/Android  
**AMCPUS**





Programmabile  
da PC



La **X64** è una centrale ibrida (zone filari/radio) progettata per la protezione di aree residenziali. E' dotata di supporto audio integrato. E' equipaggiata con 8 zone filari a bordo, espandibili a 64 con i moduli ingressi KX-in. La centrale, essendo ibrida, ha un ricevitore radio integrato sul quale è possibile programmare 32 dispositivi, 20 telecomandi e 4 sirene wireless. Il tutto raddoppiabile collegando sul BUS un secondo ricevitore radio opzionale. X64 è in grado di notificare diverse situazioni tra cui ALLARMI, RAPINE, MANOMISSIONI etc. con differenti vettori:

#### GPRS/3G

(chiamata vocale, SMS, Contact ID, protocollo DC09 IP per Contact ID e SIA IP)

La centrale può essere controllata da smartphone e tablet attraverso la nuova applicazione AMC PLUS (iOS / Android).

La programmazione può essere eseguita localmente con la tastiera oppure con software locale via cavo USB e remota via Cloud.

Caratteristiche Tecniche	X64
ZONE CABLATE A BORDO	8
DISPOSITIVI RADIO A BORDO	32 dispositivi - 20 telecomandi - 4 sirene
ZONE CABLATE / RADIO	64 (per zone cablate, con schede uscite o tastiere)
USCITE	2 a bordo espandibile a 14 (con schede uscite o tastiere)
CODICI UTENTE	64
AREE	8
GRUPPI	4
TASTIERE	8
INSERITORI	8
MEMORIA EVENTI	1000
NUMERI TELEFONICI	8 per SMS / vocali + 8 per CMS
COMUNICAZIONE	GPRS / 3G
GESTIONE REMOTA - GPRS/3G	tramite App (iOS - Android)
PROGRAMMAZIONE REMOTA - GPRS/3G	tramite PC software
PROGRAMMATORI TIMER	8 per ogni gg della settimana

	2G	3G	WIRELESS AMC 868 MHz
GSM / GPRS / EDGE	850/900/1800/1900 MHz	900/1800 MHz	
UMTS / HSDPA		900/2100 MHz	
<b>Codici d'ordine:</b>			
<b>X64-2E8</b>	✓		✓
<b>X64-3E8</b>		✓	✓